

# バリアフリー

高村建材工業株式会社

環境整備製品として舗道

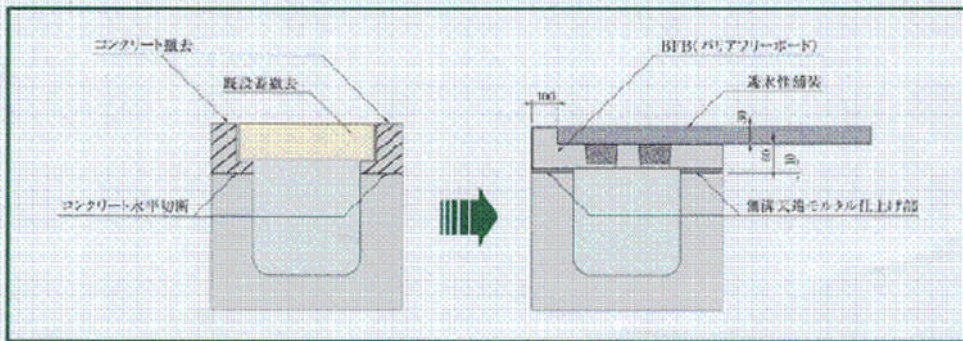
上の段差解消や排水溝の

改良に意を尽くした製品

の紹介

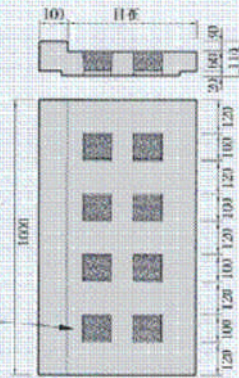
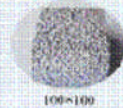
# 既存の側溝を使用したメンテナンス製品

## BFB バリアフリーボード

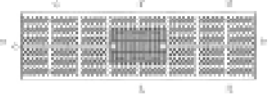


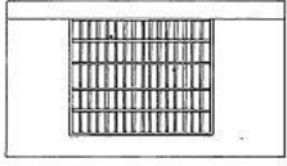






- ・既存側溝を活かし歩道、車道のメンテナンスを大幅にコストダウン
- ・現場条件に合わせ厚みを変え歩道荷重～T-25に対応可能
- ・優れた雨水処理能力により快適な道路環境を実現

- ポーラスコンクリートの特長
- ・均一な連続空隙率を形成
  - ・浸透量が大きい
  - ・目詰まりがしにくい構造
  - ・豊富な実績

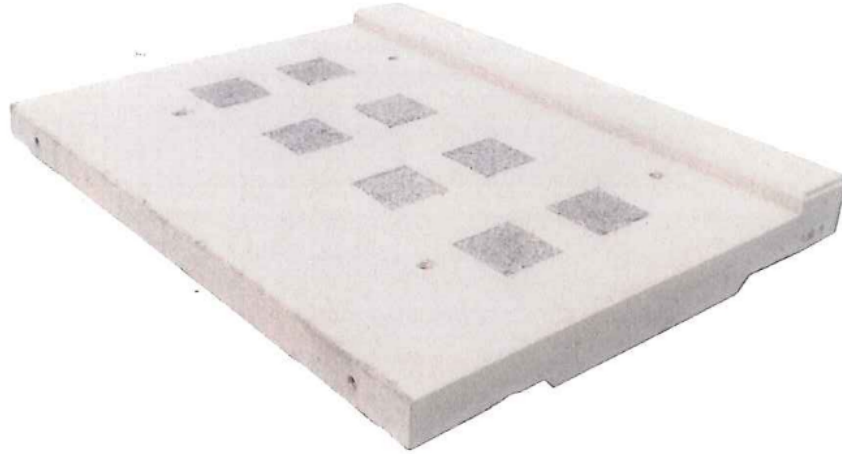


バリアフリー関係製品意匠登録図

			
			
<p>側溝用蓋 1. 意匠登録 1376448</p>	<p>側溝用蓋 2. 意匠登録 1376447</p>	<p>側溝用蓋 3. 意匠登録 1363432</p>	<p>集水ます 4. 意匠登録 1179509</p>

製品拡大図と現場写真



## BFB(バリアフリーボード)

側溝用蓋

近年CO2削減や地球温暖化防止・集中豪雨対策のため道路の保水事業や雨水浸透事業が注目され、進められています。

そこで当社からの提案ですが、

- ①ポラスコンクリートとプレーンコンクリートと組み合わせることにより、道路などの保水・浸透・雨水貯留の機能を持ちます。
- ②既存の側溝を利用しマウンドアップをセミフラットにできます。
- ③歩道部の側溝上部にバリアフリーボードを蓋として対応し、その上を透水性舗装とします。
- ④透水性舗装することにより、歩道部の凸凹を無くし、歩行をスムーズにし、集水能力をUPします。
- ⑤既存の側溝の改修や歩道幅を広げやすい等のニーズに答えます。

※ 幅寸法は自由に設定できます。

### 高村建材工業 株式会社

代表取締役 高村 慎一

〒164-0001

東京都中野区中野1-32-16

TEL 03-3363-4411

FAX 03-3363-7030

<http://www.t-s.co.jp/>

お問い合わせ：開発営業部

TEL 03-3363-4411

e-mail [okumura.m@t-s.co.jp](mailto:okumura.m@t-s.co.jp)