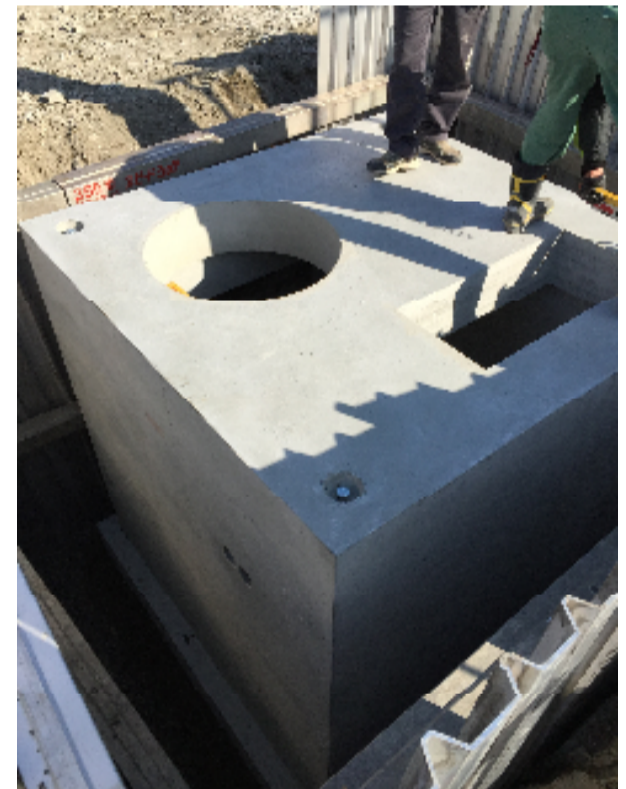
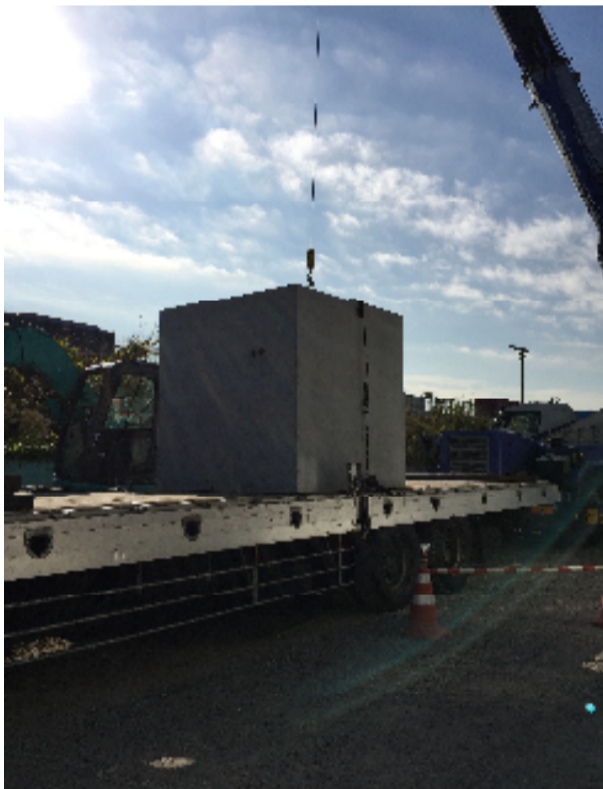


【トピックス】

今回のトピックス担当: 本社営業所 小又

【現場打ちマンホール】

現場打ち構造物をプレキャスト化することにより、工期の短縮・品質の向上につながります。
当社群馬工場にて、木型枠で製造することにより様々な形状・ニーズに対応することができます。



発注先：国土交通省関東地方整備局川崎国道事務所

工事件名：357号臨海副都心地区舗装工事

工事場所：東京都品川区八潮地内

規格：2000 x 2000 x 2000マンホール