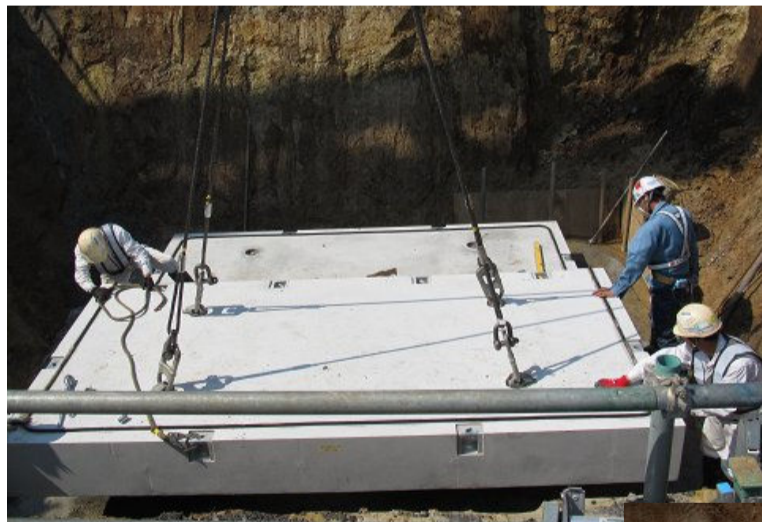
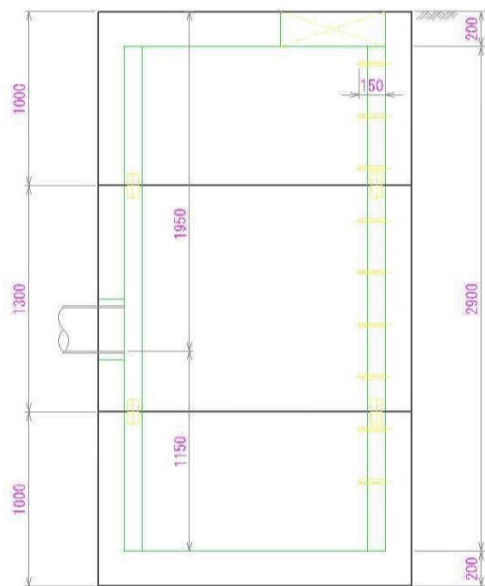
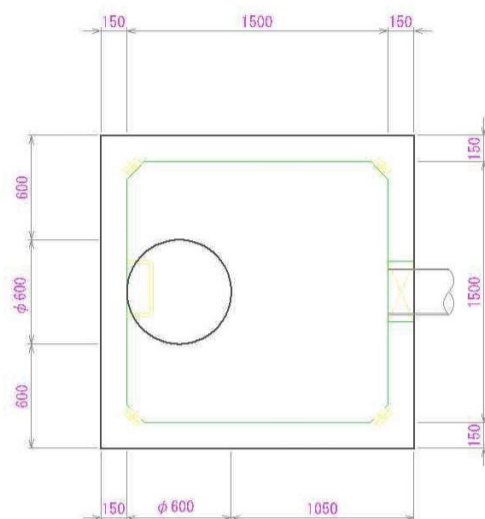


現場打ちのPCa化 躯体

現場打ち発注の躯体をPCa化することにより作業性・効率及び美観を兼ね備え、現在国土交通省より広く進められている「アイコンストラクション」の考え方です。

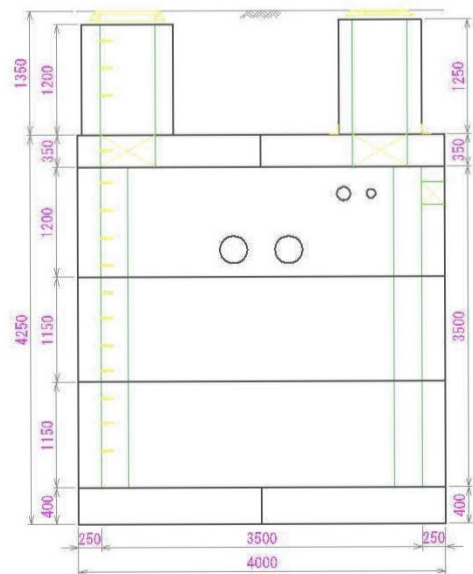
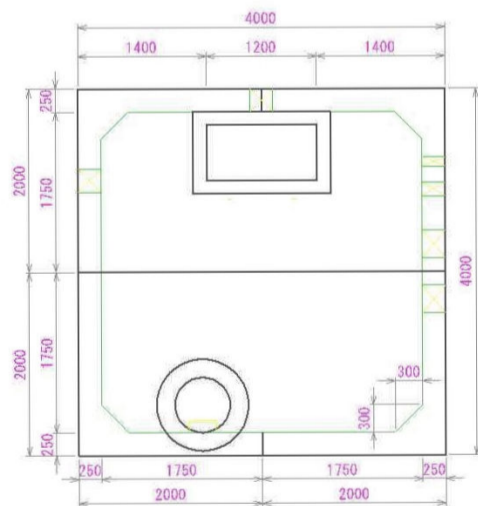
・ 躯体 1500 x 1500 x 2900

3分割型で、頂・底版が躯体と一体化させ、施工性の良いタイプとしました。



・ 躯体 3500 x 3500 x 3500

重量の関係を考慮し頂・底版二分割、躯体3段積みとし、各段共二分割としました。天端開口部鉄蓋まで躯体を立ち上げ頂版と連結。



埼玉県熊谷市民間工事

H29 年度施工

