

■ T-S式耐震性貯水槽 40m³・60m³

特 徴

止水性、耐震性に優れたプレキャストコンクリート製耐震貯水槽です。

■ 施工の単純化と迅速性

プレキャストコンクリート製品の夫々の部材は全部水平継手で成り立っており接合面はアイジャクリ構造でブチルゴム接着のため組み立てが簡単で少数の作業員で高度の施工性を発揮できます。

■ 工期の短縮と安全性

矢板（シートパイル）や仮枠工事が一切不要でそのため隣接した家屋間の空地、水位の高い地域にも可能です。

■ 止水の効果

躯体部の継手は水平に二重のブチルゴム接着、内面目地及び底部と側塊の空隙には、シール防水を施し止水効果は万全です。

■ 耐震効果

各ブロックの継手はPC 鋼棒で締付けられており、躯体は耐震設計により工場制作されたものです。

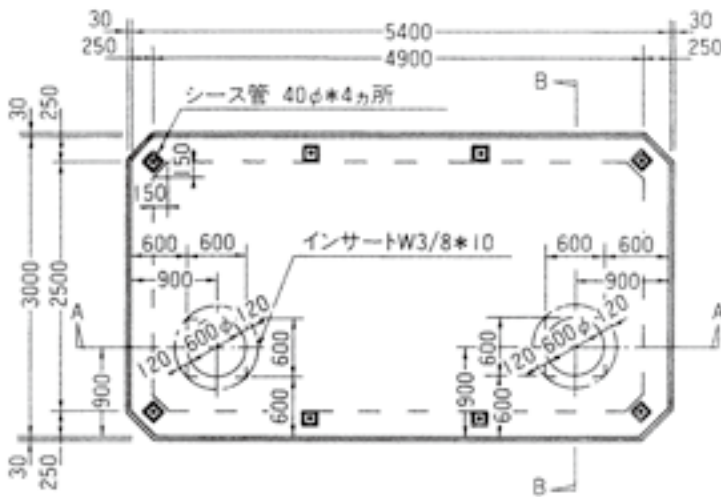


TS-60B-I・II (空地用・道路用)

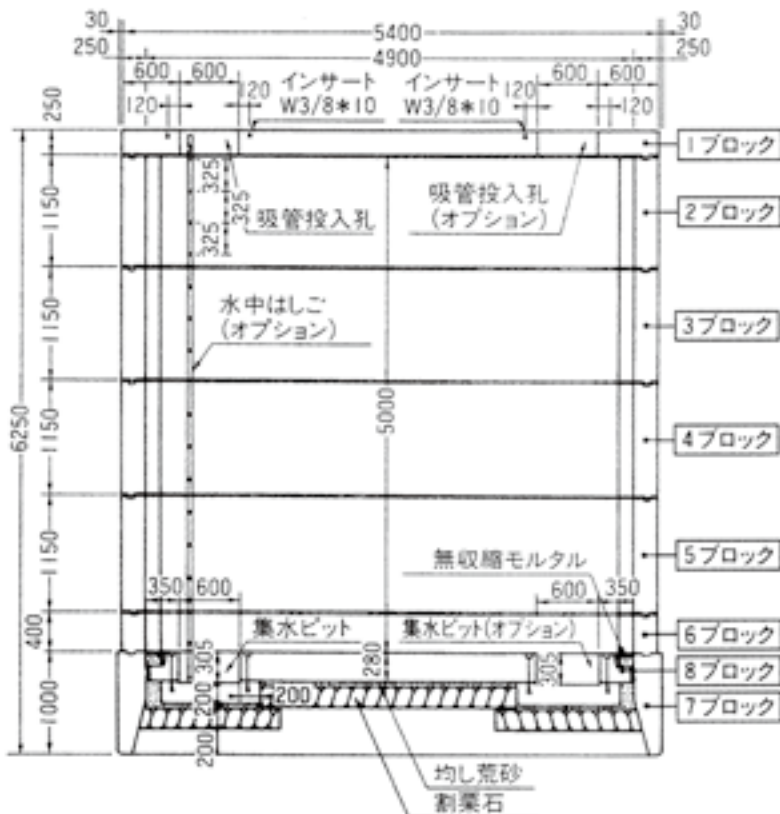
[二次製品耐震性貯水槽]

- 認定番号 耐一 96052 号
- 容量 : 60m³
- 土被り : 0.11 ~ 1.0 m

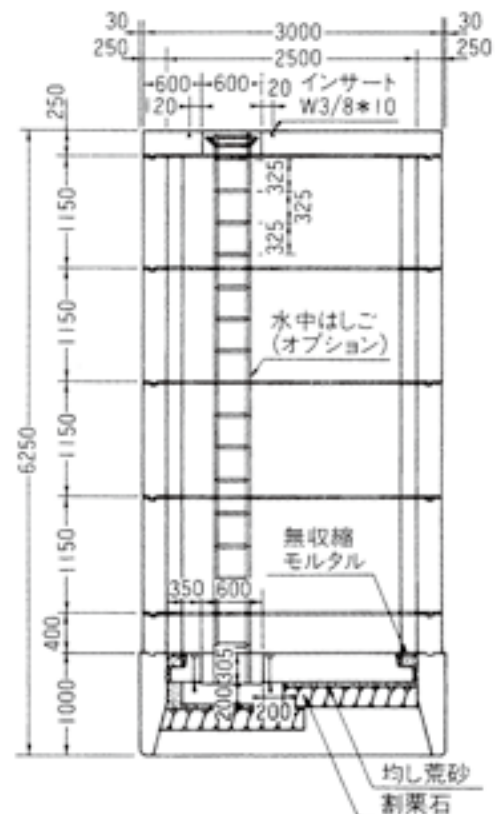
平面図



A-A断面図



B-B断面図



TS-40B-I (空地用)・TS-40B-II (道路用(T-20))

TS-耐40-I・II・III (空地用・道路用(T-25))

[二次製品防火水槽]

【TS-40B-I 空地用】

- 認定番号 防-94176号
- 容量: 40m³
- 土被り: 0.25 ~ 0.75m

【TS-40B-II 道路用】

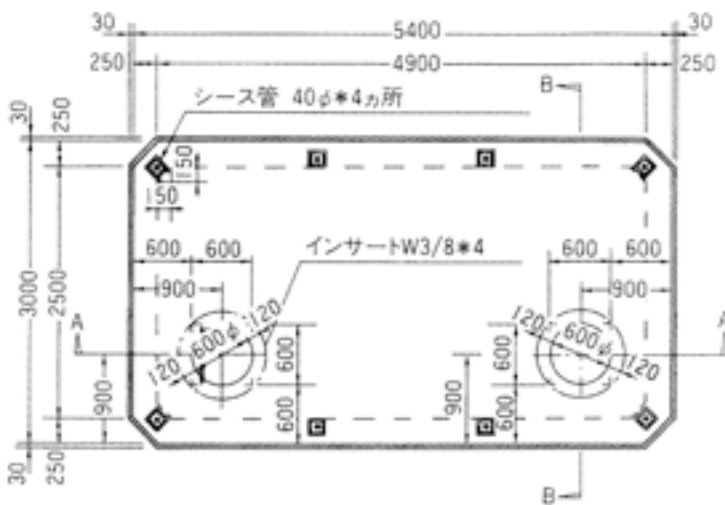
- 認定番号 防-94177号
- 容量: 40m³
- 土被り: 0.25 ~ 0.75m

[二次製品耐震性貯水槽]

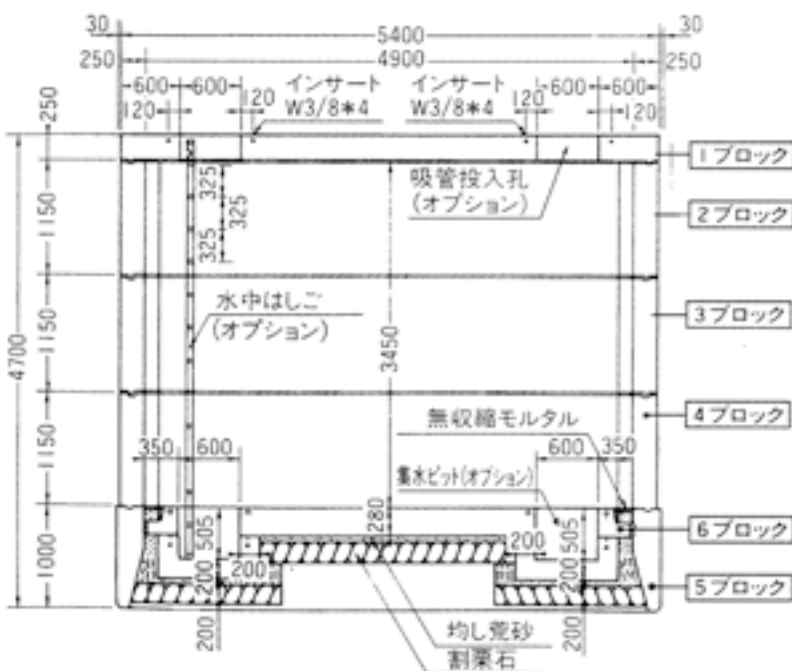
【TS-耐40-I・II・III 空地用・道路用】

- 認定番号 耐-00027号
- 容量: 40m³
- 土被り: 0 ~ 1.5m

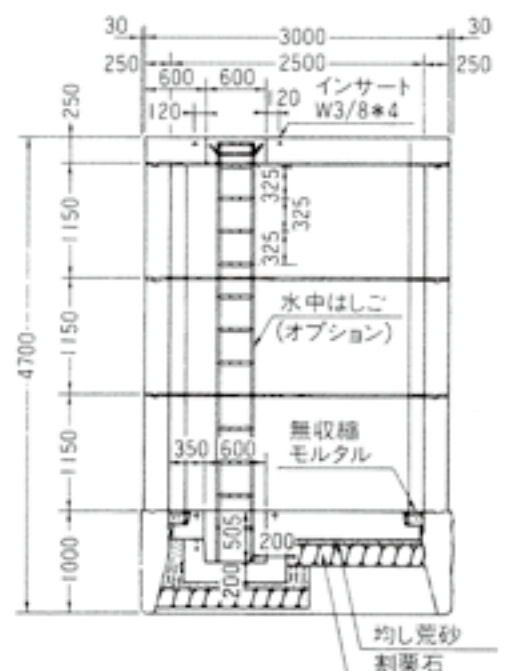
平面図



A-A断面図



B-B断面図



施工手順



1 準備

掘削面積は $5.46\text{m} \times 3.06\text{m} = 16.7\text{m}^2$ であるが幾分予掘して障害物のないことを確かめることもあります。地盤は概ね水平であればよく、据付角部 4 点が正確に示されていることが望ましい。



2 吊りおろし

一般的にレッカー車を使用し、製品重量が 8t ~ 11t あるので 45t 以上の最大吊り上げ能力をもつ機種を選定することが望ましい。



3 据え付け

最下部の側版 (5) を仮置きし位置の確認を行って設置する。更に側版 (4) ~ (2) を継手処理を施した後に積み重ねる。



4 緊張

各側版ブロックは PC 鋼棒をジャッキで締付け一体化させる。この緊張施工を確認の上、次の潜函工事に入る。



5 潜函工事

クラムシェルで内部の土を掘削し躯体の自重で潜函させる。水平度は左右に涉ってチェックする。湧水池では出来得る限り水中ポンプは使用せず水中コンクリートを打設することもある。



6 底・頂版の施工

底板をプレキャストコンクリート製にすることで、より一層、施工性・止水性を向上させている。



7 仕上げ

底部、側面の止水、昇降用梯子の取り付け、上部蓋の設置、埋戻し整地をもって作業が終了する。



●日数行程表

区 分	1	2	3	4	5	6	7	8	9	10	11	12	13	14	15	16	17	
1 遣方・墨出	●																	
2 予掘	●																	
3 躯体組立	●	●																
4 PC鋼棒緊張	●	●																
5 グラウト工事	●	●																
6 掘削・潜函		●	●	●	●	●												
7 割栗・目潰(捨コン)						●	●											
8 底板掘付						●	●											
9 頂版掘付						●	●											
10 底部防水押さえ																		
11 金物工事																		
12 底部シール																		
13 内部目地シール																		
14 底部モルタル																		
15 ビット加工																		
16 外部モルタル																		
17 吸入管梯子取付																		
18 埋戻し工事																		
19																		
20 底部コンクリート打設																		
21 止水工事																		
22 水替工事																		
23																		

[工事名 T-S 式貯水槽 40B 設置工事]

自 年 月 日
至 年 月 日

- 1 日目** 0.4 ユンボ／人工 1 名／残土 30m³
- 2 日目** 50t ラフター／人工 3 名
20t トレー 2 台
- 3 日目～ 5 日目** 0.4 クラム× 3 日／人工 3 名× 3 日
残土 20m³ × 3 日／支給：割栗・
40-0 8m³／砂 1m³／セメント 6 袋
- 6 日目** 50t ラフター／人工 3 名
20t トレー 1 台
- 8 日以降** 以降人工 3 名

高村建材工業株式会社